

Näiteülesanne : ÕPPETOOL

SÜSTEEMI VERBAALNE MÄÄRATLUS

- õppetoolis on õppejõud
- õppejõud loovad aineid (ainekaarte)
- õppetooli juhataja kinnitab ained
- õppejõud *õpetavad* aineid
- tudengid *õpivad* aineid
- tudengid teevad *eksameid*
- õppejõud *eksamineerivad* tudengeid
- õppetooli juhataja määrab õppejõud ainet õpetama
- õppetooli juhataja registreerib õppejõu õpetamise
- eksamisessi lõpus koostatakse eksamilehed
- semestri lõpus koostatakse õppejõudude töö aruanne

tudeng, õppejõud, aine - objektid

õpetamine, *õppimine*, *eksam* - tegevused, mis seovad objekte

ÜLDVAADE

Eesmärgid

- ülevaade õppejõudude tööst
- ülevaade tudengite õppetöö protsessist
- täita aruandluse nõudeid
- hõlbustada infotööd

Funktsioonid

- õppejõudude arvestus
- tudengite arvestus

Andmed

a) infoobjektid

- tudeng
- õppejõud
- aine
- õpetamine
- õppimine
- eksam

b) infovajadused ja dokumendid

- ainete nimekiri
- aine õppimisele registreerunud tudengid
- tudengite seisundite andmed:
eelregistreerunud, õppimisele asunud, eksami
sooritanud, õppimise lõpetanud
- eksamileht
- õppejõudude töö aruanne

Subjektid

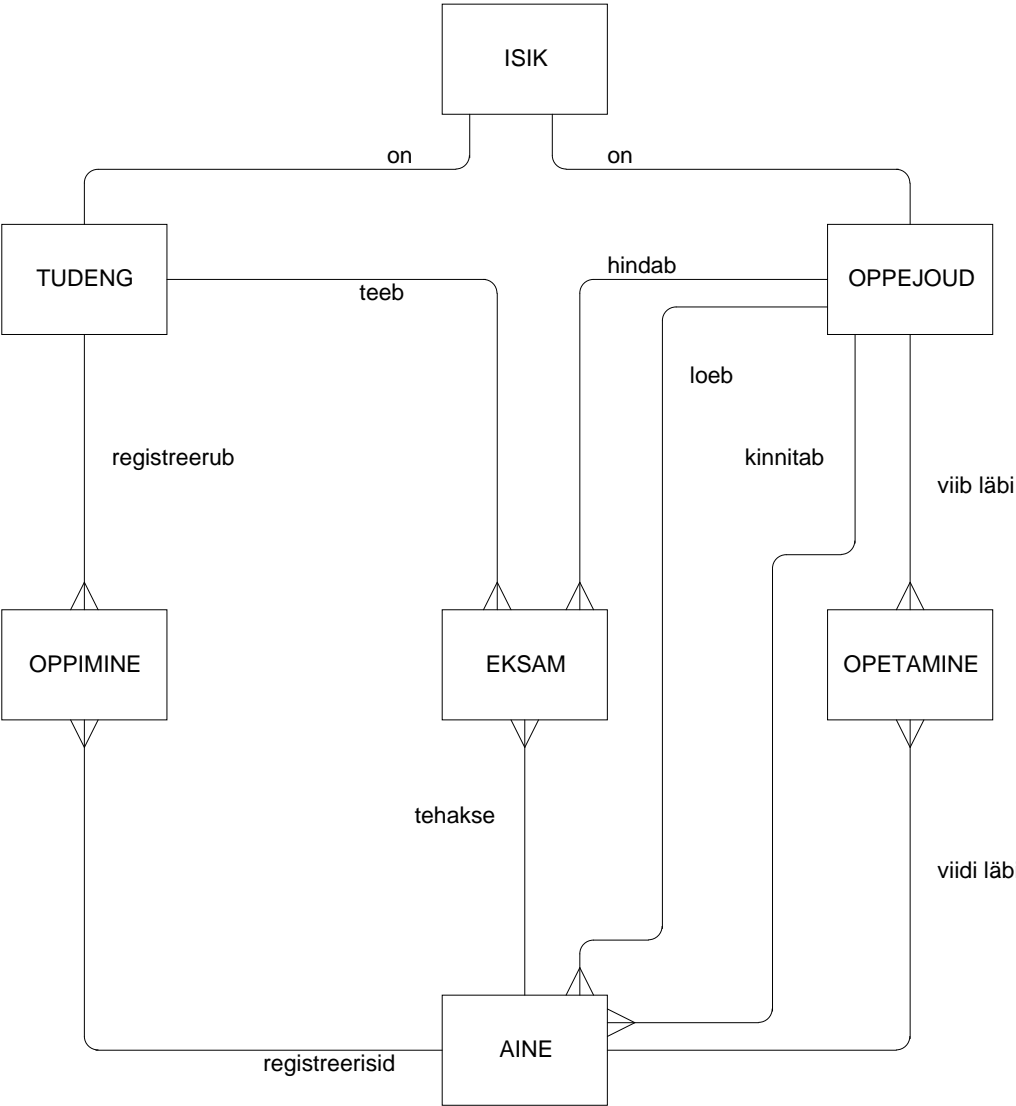
a) kasutajad

- õppejõud
- õppetooli juhataja
- tudeng

b) välissubjektid

- instituut
- ülikooli õppeosakond

ANDMEMUDEL



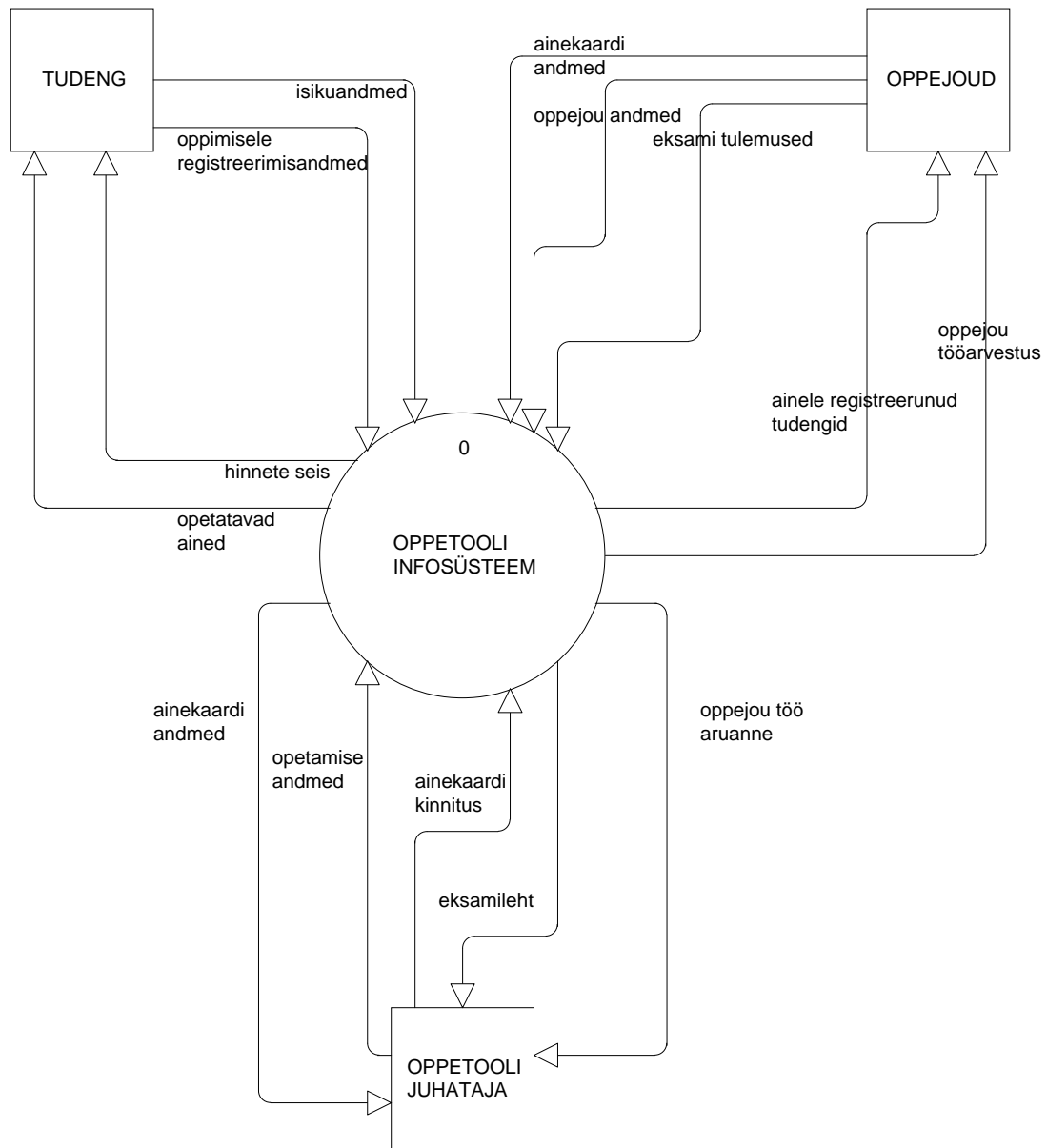
ÕPPETOOLI OBJEKTIDE JA ATRIBUUTIDE SEMANTIKA 1/2

objektid ja atribuudid	semantika
TUDENG	õppetooliga seotud tudengid
matrikli nr	unikaalne kood ülikooli piires
nimi	
sünni kuupäev	
sugu	
aadress	
telefon	
e-mail	
ÕPPEJÕUD	õppetooli õppejõud
õppejõu kood	unikaalne kood ülikooli piires
nimi	
sünni kuupäev	
sugu	
aadress	
telefon	
e-mail	
ametikoht	
teaduskraad	
AINE	õppetoolis õpetatavad ained
aine kood	unikaalne kood ülikooli piires
nimetus	
semester	semester, millal ainet õpetatakse
looja kood	õppejõu kood, kes aine lõi
loomise kuupäev	
kinnitaja kood	õppejõu kood, kes aine kinnitas
kinnitamise kuupäev	
ainepunkte	mitu ainepunkti tudengile annab
loenguid	
laboreid	
harjutusi	
hindamisviis	Eksam, Arvestus
lühisisu	aine sisu lühikirjeldus
seisund	loodud, kinnitatud, lõpetatud

ÕPPETOOLI OBJEKTIDE JA ATRIBUUTIDE SEMANTIKA 2/2

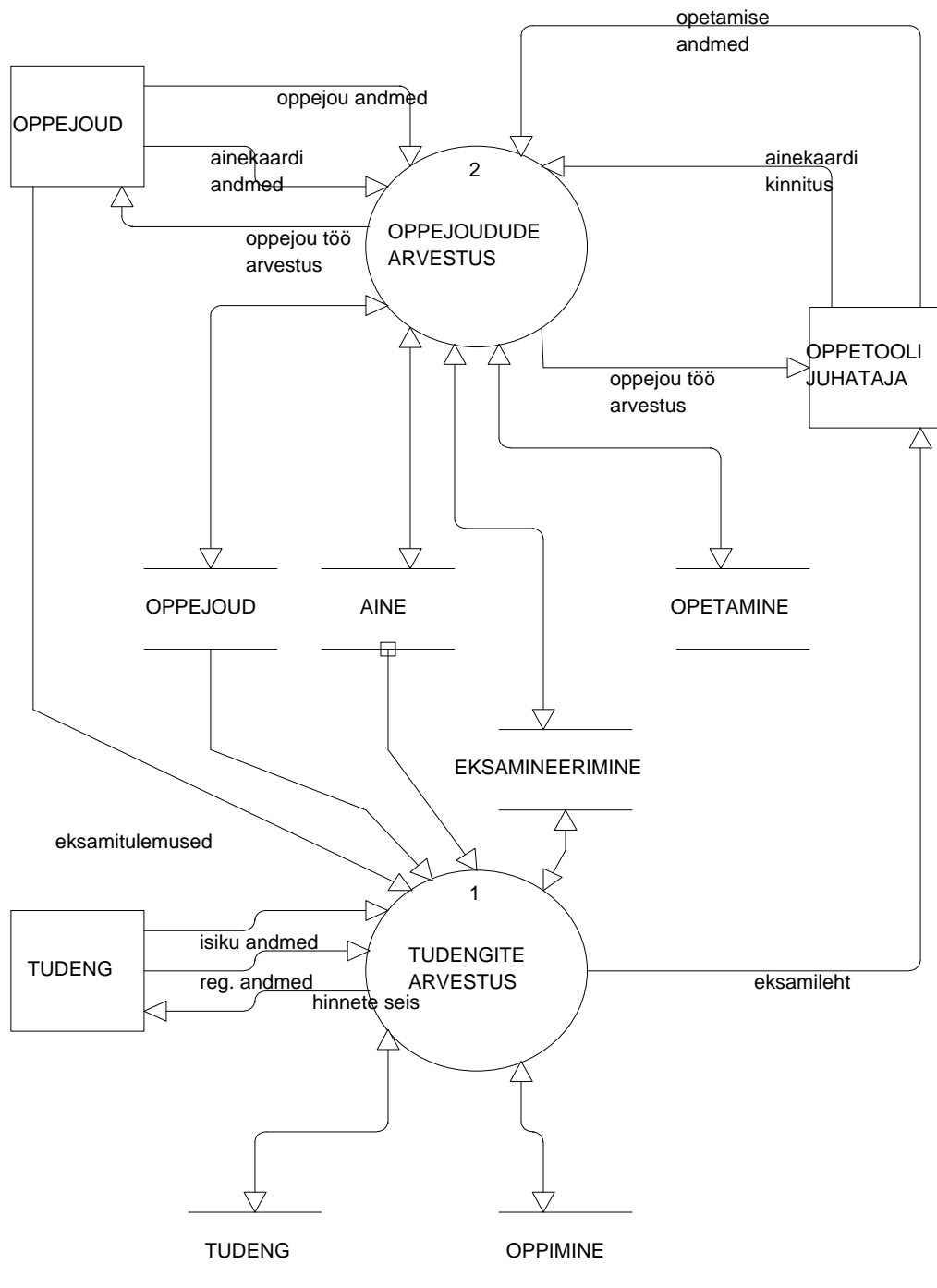
ÕPPIMINE	aine õppimine tudengi poolt ühel semestril
aine kood	mida tudeng õpib
matrikli nr	tudegi matrikli number, kes ainet õpib
semester	mille jooksul tudeng ainet õpib
eelregistreerimise kuupäev	
registreerimise kuupäev	
lõpetamise kuupäev	
lõpetamise tulemus	
seisund	eelregistreeritud, registreeritud, lõpetanud
ÕPETAMINE	aine õpetamine õppejõudude poolt
aine kood	mida õpetas
õppejõu kood	kes õpetas
alguskuupäev	ajavahemiku algus
lõpukuupäev	ajavahemiku lõpp
loengutundide arv	mitu tundi ajavahemikus õpetas
laboritundide arv	
harjutustundide arv	
EKSAM	tudengitele õppejõudude poolt pandud ainete eksamitulemused
aine kood	milles eksam toimus
matrikli nr	tudengi matrikli number, kes eksami sooritas
õppejõu kood	kes eksamineeris
eksami kuupäev	
eksami tulemus	hinne või märges arvestuse kohta
eksami liik	esmakordne, järeleksam
lisainfo	

KONTEKSTISKEEM



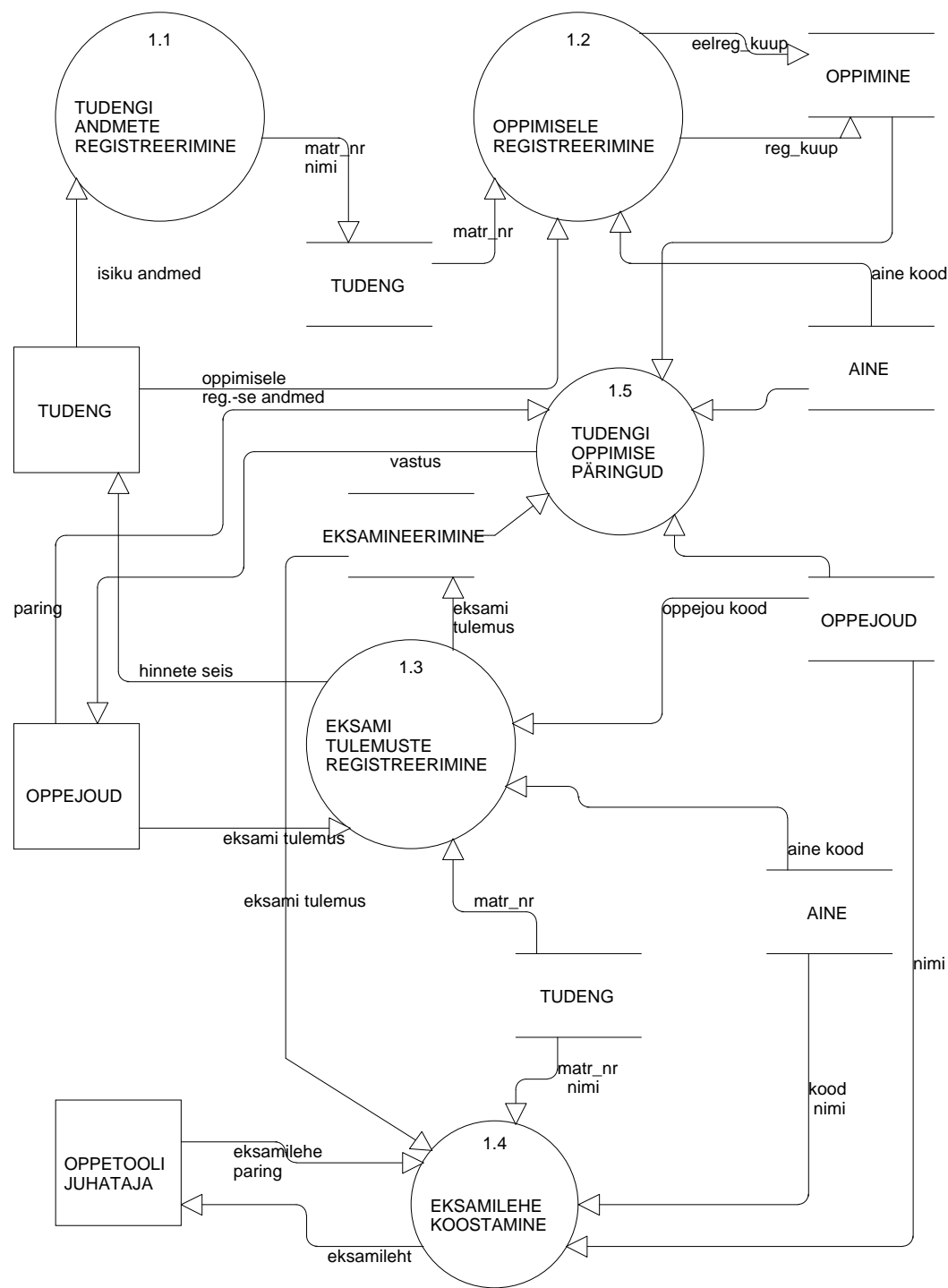
PROTSESSIMUDEL

Põhiprotsesside andmekasutus



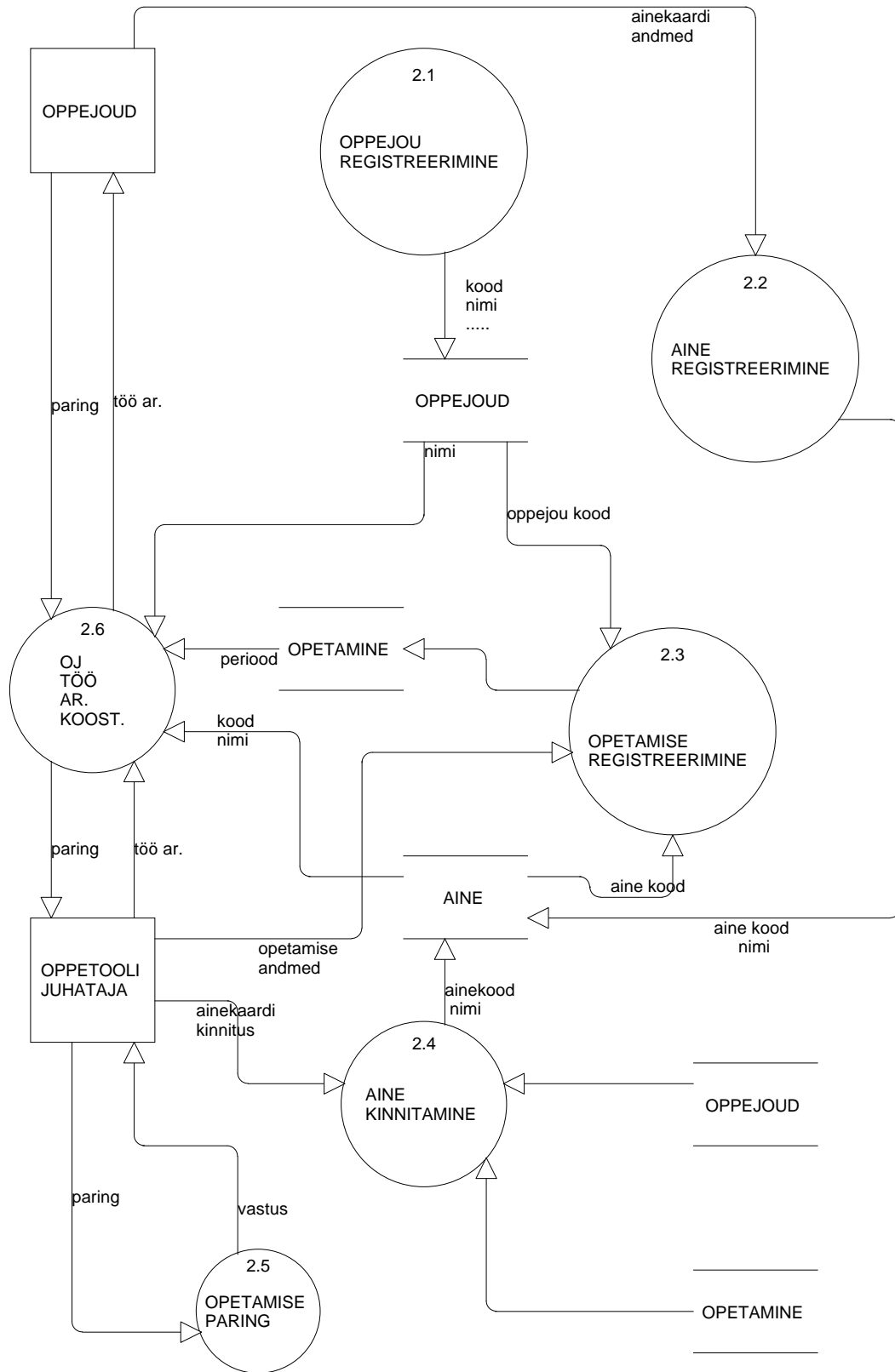
PROTSESSIMUDEL

Tudengite arvestus



PROTSESSIMUDEL

Õppejõudude arvestus



SÜNDMUSMUDEL

Sündmusloend

Uue aine käivitamine
Õppejõud lõi uue aine
Õppetooli juhataja kinnitas aine
Aine sisu muudeti
Aine likvideeriti
Õppejõud õpetab ainet
Asendusõppejõud loeb ainet
Õppejõud lõpetab aine lugemise
Õppejõud võtab vastu eksami

Õppejõu andmed muutusid
Õppejõud lahkub
Saabub uus õppejõud

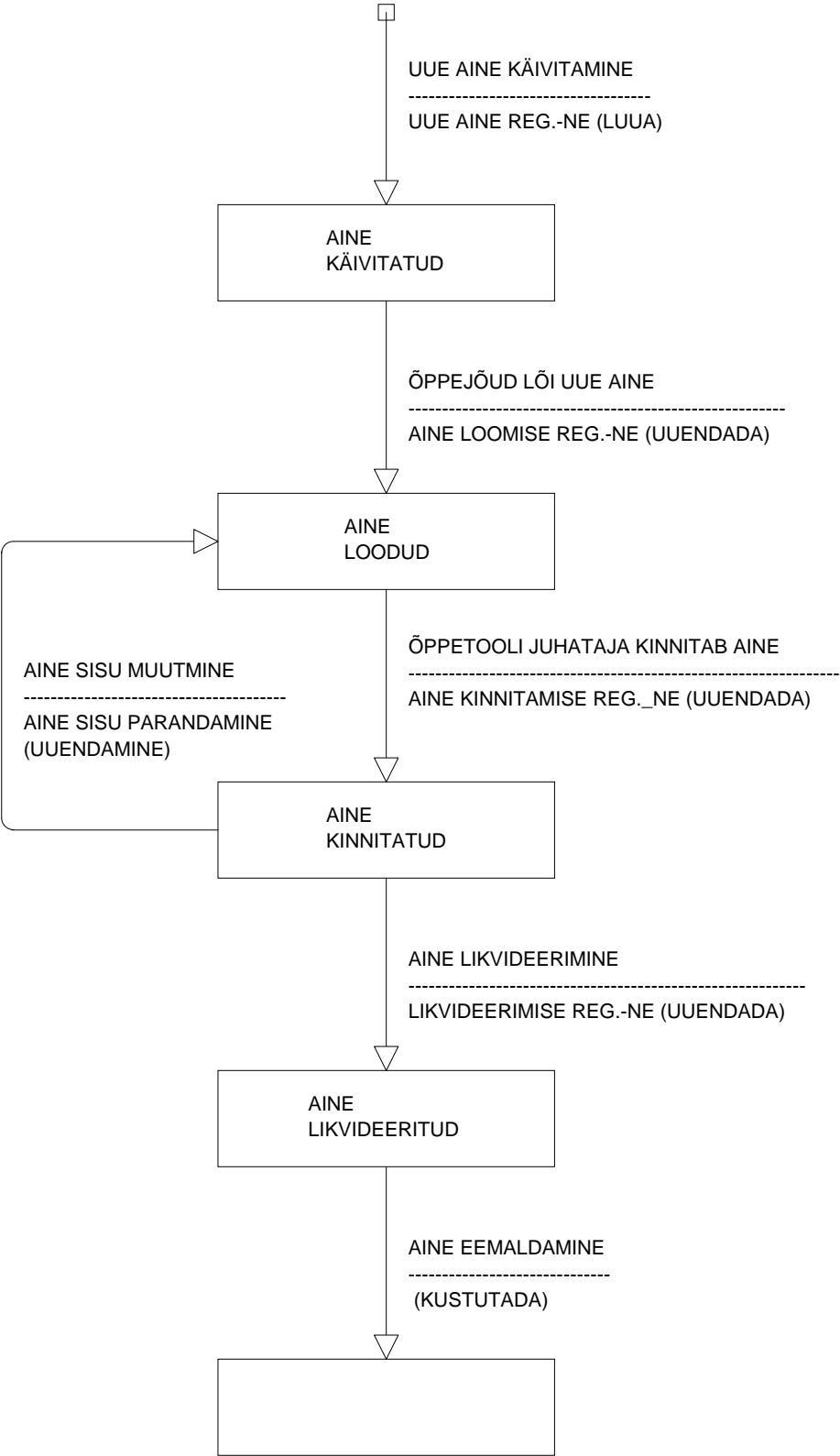
Õppesemestri algus
Õppeaasta lõpp
Algab eksamisessioon

Tudeng tuleb õppetooli
Tudeng registreerib õppimisele
Tudeng alustab õppimist
Tudeng teeb eksami
Eksami anulleerimine
Tudeng katkestab õppimise
Tudeng taasalustab õppimist

<i>SÜNDMUSED</i>	<i>TEGEVUSED</i>
tudeng tuleb õppetooli (esmakordne eelregistreerimine)	tudengi andmete ülevaatamine tudengi andmete fikseerimine;
tudeng eelregistreerib	tudengi andmete ülevaatus; tudengi eelregistreerimine ainele.
tudeng alustab õppimist	õppimisele registreerimine
tudeng teeb eksamit	eksami registreerimine
eksami annuleerimine	annuleerimise fikseerimine
tuden teeb korduseksamit	eksami registreerimine
eksamisessi lõpp	eksamilehe koostamine
tudengi 7-le kursule jõudmine ?	tudengi eemaldamine
õppejõud alustab õpetamist	õpetamise alguse registreerimine
asendusõppejõud alustab	uue õpetamise alguse registreerimine; õpetamise lõpetamise registreerimine
õppejõud lõpetab	õpetamise lõpu fikseerimine
uue õppeaine käivitamine	lisatakse uus ainekaart
õppeaine sisu parandamine	aine kaardi redigeerimine
õppeaine likvideerimine	kaardi eemaldamine
õppeaine kinnitamine	kaardi kinnituse fikseerimine
vajadus muuta õppejõu andmeid	õppejõu andmete redigeerimine
õppejõud lahkub	lahkumise fikseerimine
õppeaasta lõpp	õppejõu tööaruannete koostamine; tudengite andmete ülevaatamine, eemaldamine
saabub uus õppejõud	õppejõu andmete registreerimine
õppesemestri algus	õppejõudude määramine ainele
ekamisess	eksamitulemuste registreerimine; eksamilehtede koostamine.

SÜNDMUSMUDEL

Aine seisundidiagramm



SÜNDMUSMUDEL

Õppimise seisundidiagramm

