

## Teise kontrolltöö näide

**Küsimus 1 (25 p.):** Milliste dokumentide põhjal koostatakse disaini klassidiagrammid?

**Vastus:** Interaktsioonidiagrammide, reaalse use case'ide, kontseptuaalmudeli ja arhitektuuri paketi diagrammide põhjal.

**Küsimus 2 (25 p.):** Milliste dokumentide koostamisel kasutatakse kontseptuaalmudelit?

**Vastus:** Sõnastiku, operatsioonide lepingute, kontseptsioonide olekudiagrammide, interaktsioonidiagrammide ja disaini klassidiagrammide koostamisel.

**Küsimus 3 (25 p.):** Millised vastavused on joonisel 1. kujutatud diagrammi ja lepingute elementide vahel?

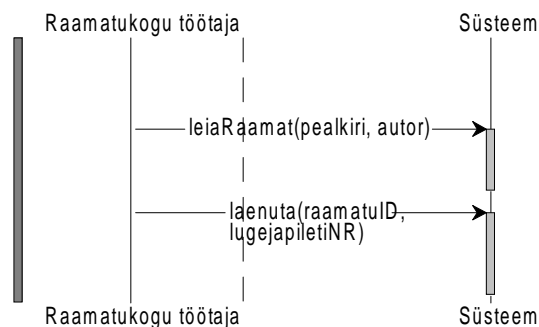
### Raamatu laenutamine

#### Description

Laenutaja avaldab soovi raamatu laenutamiseks

Raamatukogu töötaja esitab päringu raamatu olemasolu kohta

Raamatukogu töötaja väljastab raamatu lugejale ja registreerib raamatu laenutamise



*joonis 1.*

**Vastus:** Süsteemi jadadiagrammi sündmused => lepingutes kirjeldatavad süsteemioperatsioonid

**Küsimus 4 (25 p.):** Millised vastavused on joonisel 1. kujutatud diagrammi ja laiformaadis use case'ide kirjelduste vahel?

**Vastus:** Use case'i tüüpiline (või alternatiivne) sündmuste jada => süsteemi jadadiagrammi sündmused; use case'i actorid => süsteemi jadadiagrammi actorid; use case'i teksti võib samuti süsteemi jadadiagrammil kujutada.